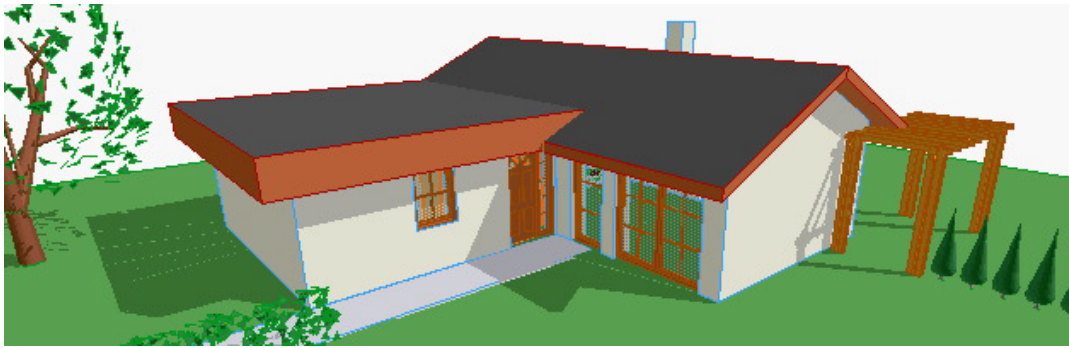


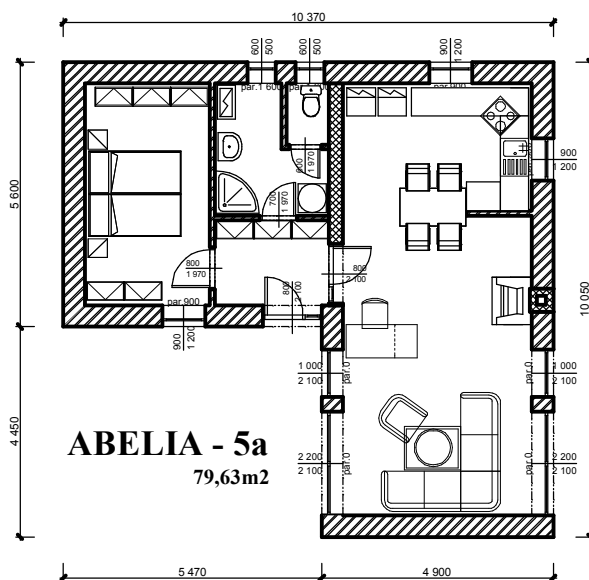
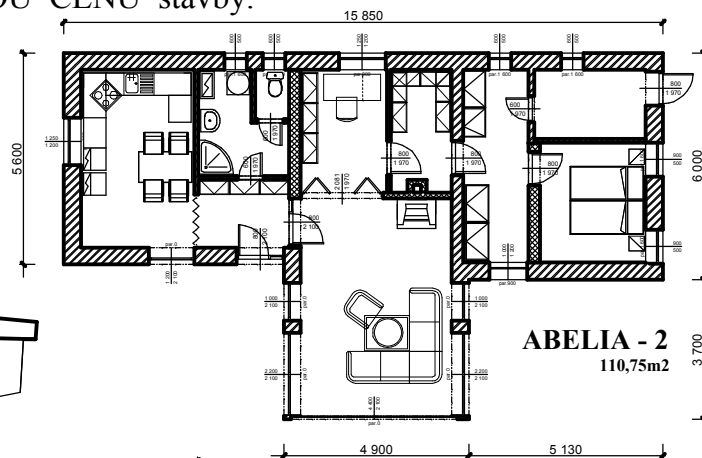
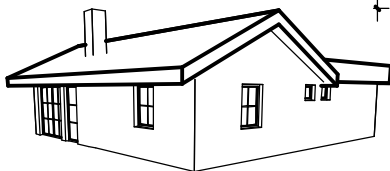
LEVNÉ RODINNÉ DOMY



NÍZKOENERGETICKÉ DOMY ÚSPORNÁ VÝSTAVBA RD

Výstavba typových rodinných domů.
S ohledem na NÍZKOU CENU stavby.
Z cihel.
Ze dřeva.
ZE SLÁMY.

VÝSTAVBA NA KLÍČ



Ostrava-Mariánské Hory, Raisova 5

Ing. Petr TOMEŠ

tel. 59-66 111 01

66 111 01

66 111 01

www.levnedomy-ned.cz

Základní typ je z děrovaných cihel s tepelnou izolací fasády.
Plochá lepenková střecha a šikmá střecha s Bonským šindelem.
Včetně vybavení koupelny a kuchyně (jednoduše zařízené).

VELIKOST ZÁKLADNÍ : 2 + 1 (2 - 3 osoby)